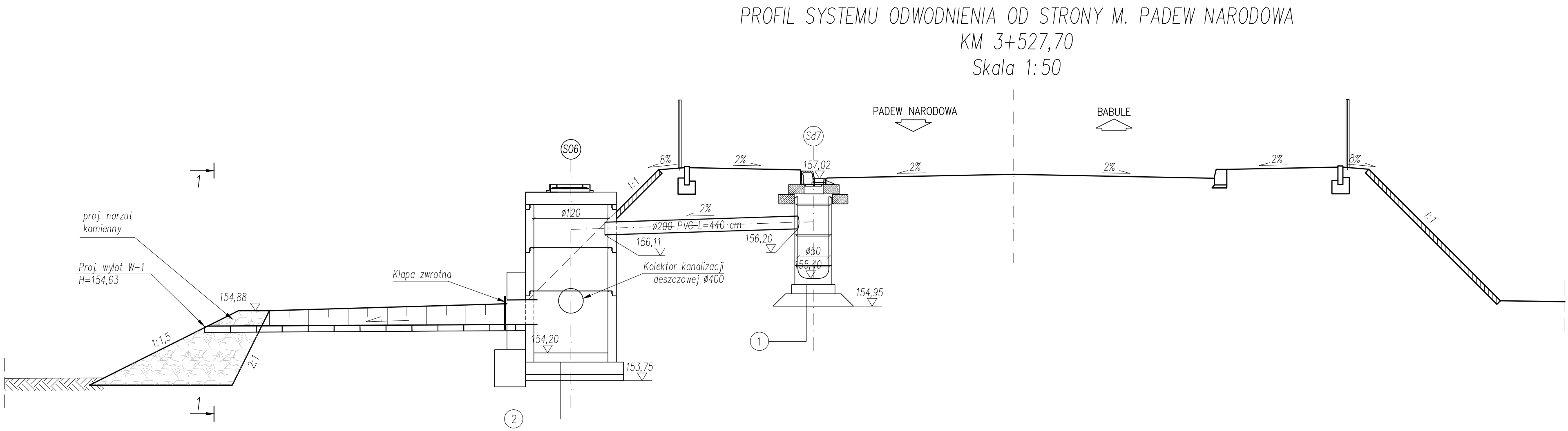
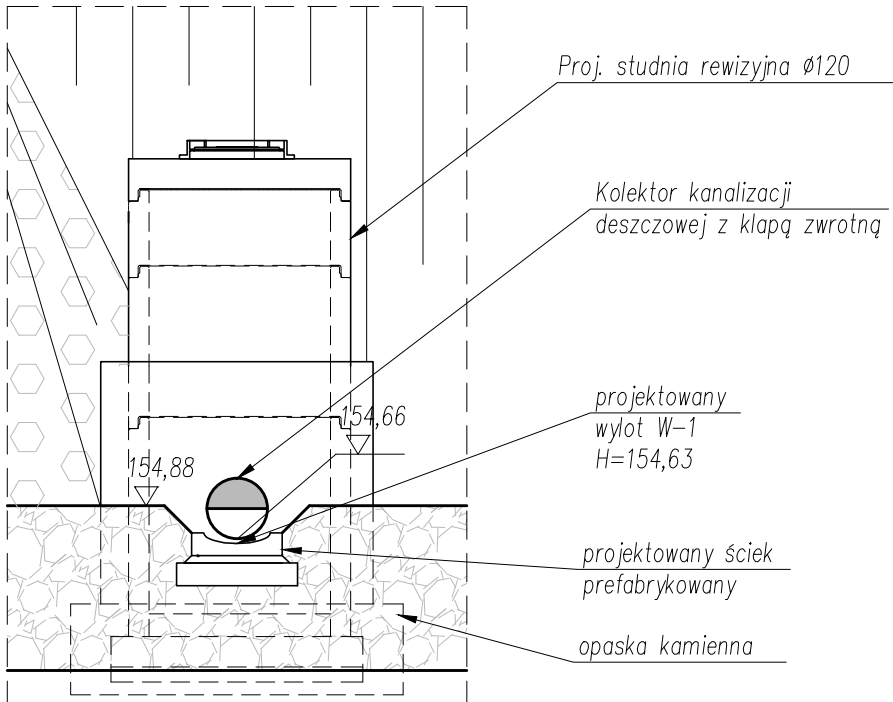


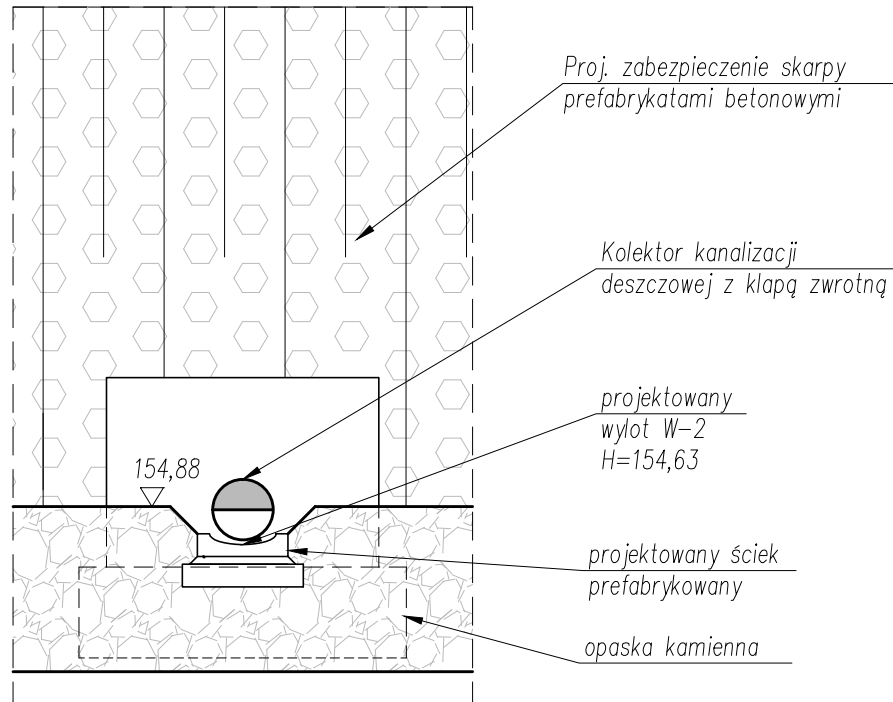
SYSTEM ODPROWADZENIA WÓD OPADOWYCH  
1:50



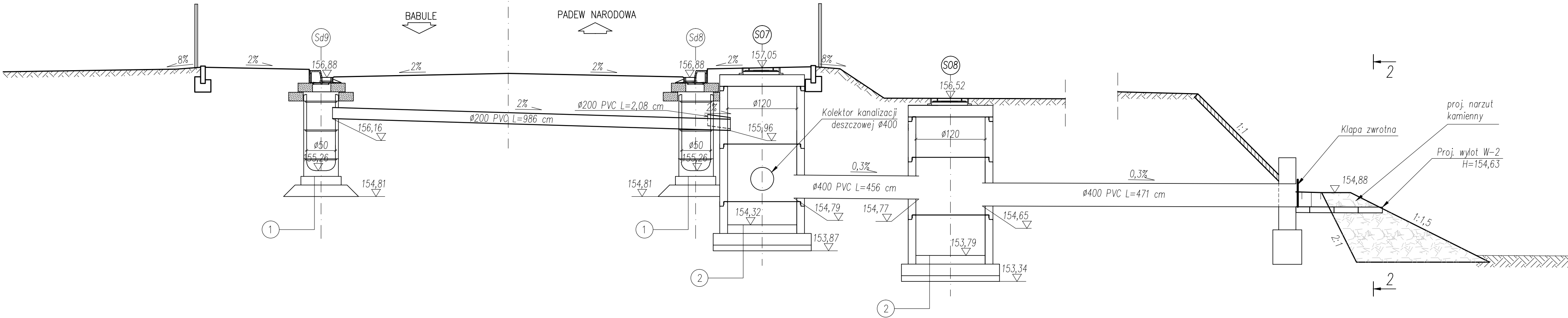
PRZEKRÓJ POPRZECZNY 1-1  
Skala 1:50



PRZEKRÓJ POPRZECZNY 2-2  
Skala 1:50






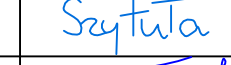
PROFIL SYSTEMU ODWODNIENIA OD STRONY M. BABULE  
KM 3+554,00  
Skala 1:50



beton C20/25 - gr. 20cm  
beton C8/10 - gr. 10cm

beton C12/15 - gr. 15cm  
podsypka piaskowa - gr. 20cm

OZNACZENIA NA RYSUNKU	
Sd1-Sd18	- proj. studzienki drogowe Ø50 z wpustem krawężnikowym o klasie D400;
S01-S016	- proj. studnie rewizyjne z osadnikiem Ø120;

<div></div> <div><b>BIK - KOPCZYK</b> 35 - 222 Rzeszów, ul. gen. L. Okulickiego 17 tel/fax (017)853 79 37 tel. kom. 48 606 918 422 e - mail: biuro@bikopczyk.pl</div>				Investor / Zamawiający: Powiatowy Zarząd Dróg w Mielcu
Nazwa inwestycji / Obiekt: Przebudowa mostu na potoku Rów w m. Zarównie w ciągu drogi powiatowej nr 1 134 R Padew Narodowa - Zarównie - Piechoty - Babule, km 3+539				Stadium: <b>PW</b>
Tytuł rysunku: <b>Schemat odprowadzenia wód opadowych</b>				Skala: <b>1:50</b>
Funkcja	Imię i nazwisko	Nr uprawnień	Podpis	Data: <b>12.2019</b>
Projektant	mgr inż. Piotr Kopczyk	D-93/82		
Opracował	mgr inż. Łukasz Szytuła	-		
Sprawdzający	dr inż. Wojciech Tomaka	B-241/90		Nr rysunku: <b>8</b>